

## Kontakt

### Zentrum für kulturelle und psychosoziale Integration

Elmar-Limberg-Platz 4 · 23554 Lübeck  
Tel.: 0451 12 01 96 -0/-10 · Mobil: 0175 417 37 36  
E-Mail: [zkpi@die-bruecke.de](mailto:zkpi@die-bruecke.de)  
[psymi.beratung@die-bruecke.de](mailto:psymi.beratung@die-bruecke.de)

**Leitung:** Pierre Boccarius



Kofinanziert von der  
Europäischen Union



Hansestadt  
LÜBECK

POSSEHL  
Stiftung

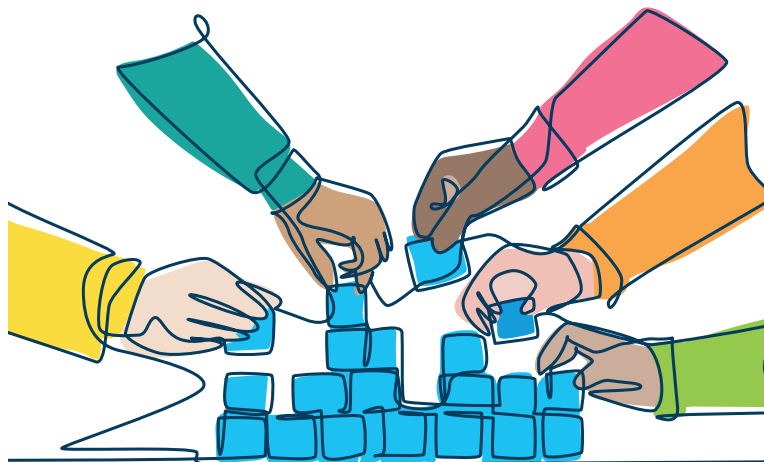
Informationen über  
unsere Angebote unter:  
[www.die-bruecke.de](http://www.die-bruecke.de)



106 – 11/2024

### DIE BRÜCKE Lübeck und Ostholstein gGmbH

Sitz der Gesellschaft: Engelsgrube 47 · 23552 Lübeck · HRB 1326  
Geschäftsführer: Frank Nüsse · Diplom-Kaufmann  
Hauptgeschäftsstelle: Schwartauer Allee 10 · 23554 Lübeck  
Tel.: 0451 14008-48 · Fax: 0451 14008-40  
Niederlassung Ostholstein: Bahnhofstraße 18 · 23701 Eutin  
Tel.: 04521 7094-0 · Fax: 04521 7094-29



**Psychosoziale Beratung  
für psychisch belastete Menschen  
mit Migrationshintergrund**



## Der Hintergrund

Im Rahmen des Projektes ZKPI soll in Lübeck ein überregionales Zentrum für kulturelle und psychosoziale Integration geschaffen werden, welches einen chancengerechten Zugang von Drittstaatler\*innen zum Regelsystem der psychosozialen Versorgung gewährleistet.

Spezialisierte sozialtherapeutische Hilfen für psychisch erkrankte Drittstaatenangehörige werden unter einem Dach vereint. Das Angebot beinhaltet ein Tageszentrum für alltagsstrukturierende Maßnahmen, daran angegliedert werden Begegnungsstätten-Angebote mit offenen Gruppen.

Das Beratungsangebot soll für die Menschen eine erste Orientierung im Hilfesystem darstellen und den Übergang zu geeigneten Maßnahmen erleichtern.

## Die Zielgruppe

Das Beratungsangebot richtet sich an psychisch belastete oder erkrankte, volljährige Drittstaatler\*innen in Lübeck und Umgebung, die aufgrund ihrer Erkrankung Hilfen suchen, sowie an Angehörige, ärztliches Personal, ehrenamtliche Mitarbeitende und andere Interessierte.

## Unsere Qualifikation

In den Beratungsstellen der BRÜCKE arbeiten erfahrene sozialpädagogische Fachkräfte mit sozialpsychiatrischer Kompetenz.

## Das Beratungsangebot

- Persönliche Beratung bei psychischen Problemen, z. B.
  - Schlafproblemen, Albträumen
  - Grübeln/Gedankenkreisen
  - Traurigkeit, Verlust, Einsamkeit
  - Gefühlen der Hilflosigkeit
  - Ängsten
- Klärung des Hilfebedarfs im persönlichen Gespräch
- Vermittlung geeigneter Hilfen innerhalb der BRÜCKE oder bei anderen qualifizierten Trägern und Ansprechpartner\*innen
- Beratung über rechtliche Ansprüche auf Hilfe
- Unterstützung im Umgang mit Behörden und bei der Antragstellung

## Die Beratung

Die Beratung ist für Sie kostenlos. Sprachvermittler\*innen können bei Bedarf übersetzen. Alle Gespräche sind vertraulich und stehen unter der persönlichen Schweigepflicht.

Für uns stehen dabei im Mittelpunkt:

- Ihre Wünsche
- Ihr individueller Hilfebedarf
- die Förderung Ihrer Fähigkeiten und Stärken

Sie erreichen uns telefonisch, persönlich oder per E-Mail montags bis freitags von 9:00 bis 13:00 Uhr. Termine finden nach individueller Absprache statt und sind ggf. auch außerhalb dieser Zeiten möglich.

## Notizen