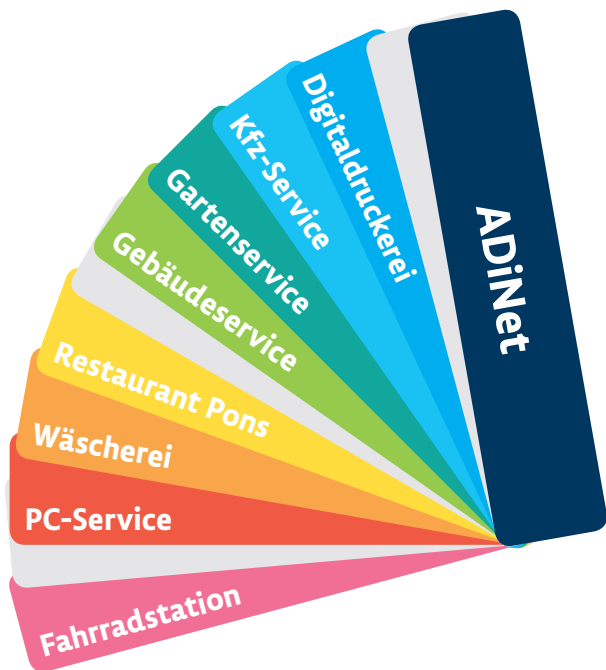


DIE BRÜCKE

Lübeck und Ostholstein
Gemeinnützige therapeutische Angebote



ADiNet

Arbeits- und Dienstleistungsnetzwerk

Restaurant Pons • Wäscherei • PC-Service
Digitaldruck • Gartenservice • Kfz-Service
Gebäudeservice • Fahrradstation



Arbeits- und Dienstleistungsnetzwerk (ADiNet)

DIE BRÜCKE Lübeck und Ostholstein gGmbH bietet den Bürger*innen der Hansestadt Lübeck vielfältige Hilfen bei psychischen Erkrankungen und daraus entstehenden Lebens- und Arbeitsproblemen.

Das ADiNet ist ein Arbeits- und Beschäftigungsprojekt mit Beschäftigungsmöglichkeiten für Menschen mit einer psychischen Vorerkrankung. Gemeinsam mit Mitarbeiter*innen der BRÜCKE Lübeck und Ostholstein und Beschäftigten des Projektes werden verschiedene Dienstleistungen angeboten, die von interessierten Kund*innen genutzt werden können.

Das Angebot

Das ADiNet-Angebot umfasst die Arbeitsbereiche Wäscherei, PC-Service, Restaurant, Gartenservice, Digitaldruckerei, Kfz-Service, Gebäudeservice und Fahrradstation.

In diesen können die Beschäftigten unter fachkundiger Anleitung tätig werden.

Durch die unterschiedlichen Bereiche und Tätigkeiten kann das Angebot flexibel und angepasst an die jeweiligen Anforderungen der Beschäftigten und der Arbeitsaufträge gestaltet werden.

Notizen

Die Ziele

Häufige Ziele der Beschäftigten sind u. a.:

- Tagesstruktur
- sinnvolle Beschäftigung
- Aufbau von Selbstbewusstsein und Selbstwertgefühl
- Training sozialer und beruflicher Kompetenzen für die Arbeitswelt
- Erhalt oder Aufbau unterschiedlicher Fähigkeiten und Fertigkeiten
- Teilhabe am Leben in der Gemeinschaft

Ziel ist es, die Beschäftigung so nah wie möglich dem Arbeitsmarkt anzupassen und auf diesen soweit wie möglich vorzubereiten.

Je nach Bedarf und individuellen Möglichkeiten werden mit den Betroffenen auch weiterführende Beschäftigungsmöglichkeiten außerhalb von ADiNet verfolgt (Werkstattbereich, freier Arbeitsmarkt u. a.).

Wir arbeiten vernetzt mit Menschen, Institutionen, Unternehmen und anderen assistierenden Angeboten

Das Team

Das multiprofessionelle Team besteht aus sozialpädagogischen Fachkräften sowie Fachkräften der verschiedenen Arbeitsbereiche.

Die Kosten

Die Kosten für die Teilnahme am Arbeits- und Beschäftigungsprojekt ADiNet nach § 81 SGB IX können, bei Vorliegen der Anspruchsberechtigung und nach Antragstellung beim Leistungsträger, in der Regel von der Eingliederungshilfe (SGB IX) übernommen werden.

ADiNet am Kaufhof

Digitaldruck

Unsere Dienstleistungen umfassen Beratung, Layout, Bildbearbeitung, Druck und Weiterverarbeitung. Hochwertige Digitaldrucke in diversen Größen sowie eine Auswahl an verschiedenen Papieren und Bindungen runden unser Angebot ab.

Großformat- und Werbedrucke wie z. B. Folienbeschriftungen für Fensterscheiben, Autos oder Firmenschilder bieten wir ebenfalls an.

Die persönliche Beratung und enge Abstimmung mit unseren Kundinnen und Kunden ist selbstverständlich. So können auch individuelle Wünsche von unserem professionellen Team umgesetzt werden.

Produktbeispiele:

- Visitenkarten und Briefbögen
- Flyer, Broschüren und Zeitschriften
- Plakate und Fotodrucke
- Leinwände auf Keilrahmen
- Kalender
- Spiral- und Heißleimbindungen
- Laminierungen und Foliendrucke
- Werbeschilder
- Kfz-Beschriftungen
- Aufkleber
- Scanaufträge

Kontakt:

Telefon: 0451 39 77 89-14
digitaldruck@die-bruecke.de

Öffnungszeiten:

Montag bis Freitag: 9:00 bis 12:00 Uhr und
13:00 bis 16:00 Uhr

Gartenservice

Der Gartenservice bietet die individuelle Gartenpflege von Rasen-, und Staudenflächen an. Des Weiteren führen wir Schnittmaßnahmen bei Hecken, Gehölzen und Bäumen durch. Auch unterstützen wir bei Umgestaltungsmaßnahmen wie z. B. Neupflanzungen, Wegebau und Natursteinarbeiten.

Die Förderung der Artenvielfalt und Anpassung an den Klimawandel ist uns bei all unseren Arbeiten wichtig.

Unsere Leistungen:

- Individuelle Pflege der Pflanzflächen, jäten, zurückschneiden, durchlüften
- Rasenflächen mähen und vertikulieren
- Gehölzschnitt an Bäumen, Sträuchern, Hecken und Obstbäumen
- Lieferung und Entsorgung von Material
- Förderung der Artenvielfalt z. B. Wiesenmahd
- Pflege von Biotopen
- Neupflanzung von Stauden, Gehölzen und Rasensaaten
- Wege- und Terrassenbau
- Natursteinarbeiten/Trockenmauern
- Zaunbau
- Individueller Holzbau

Kontakt möglichst per E-Mail:

gartenservice@die-bruecke.de
Telefon: 0451 39 77 89-13
Mobil: 0177 822 55 45

Standort Kaufhof

Kfz-Service

Unser Kfz-Service übernimmt für Sie die Pflege sowie Wartung und Instandhaltung Ihres Fahrzeuges. Wir bieten Fahrzeugpflege von der einfachen Wäsche bis zur Grundreinigung innen und außen sowie Reifenservice und Reparaturarbeiten. Sowohl Privatkund*innen als auch Firmen und Behörden können die Angebote unseres Kfz-Services nutzen.

In unserer mit Regenwasser betriebenen eigenen Waschanlage werden die Fahrzeuge nach der Vorreinigung gewaschen und anschließend professionell von innen gereinigt. Die Grundreinigung und Pflege des Fahrzeuges dient dessen Werterhalt und wirkt somit nachhaltig.

Unsere Leistungen:

- Fahrzeugreinigung außen – per Hand oder über unsere Waschanlage
- Fahrzeugpolitur (Lackpflege)
- Fahrzeugreinigung innen und Polsterreinigung
- Reifenservice
- Reifeneinlagerung
- Reparaturen
- Inspektion

Kontakt:

Telefon: 0451 3977 89-16
kfz-service@die-bruecke.de

Öffnungszeiten:

Montag bis Freitag: 8:30 bis 16:00 Uhr
Darüber hinaus nach vorheriger telefonischer
Absprache.

Gebäudeservice

Mit unserem Gebäudeservice bieten wir verschiedene Hausmeistertätigkeiten, Handwerksarbeiten und weitere Servicedienstleistungen wie Umzugshilfen an. Unsere Dienstleistungen erbringen wir fast ausschließlich innerhalb der BRÜCKE Lübeck und Ostholstein.

Kontakt:

Telefon: 0451 397789-12
gebaeudeservice@die-bruecke.de

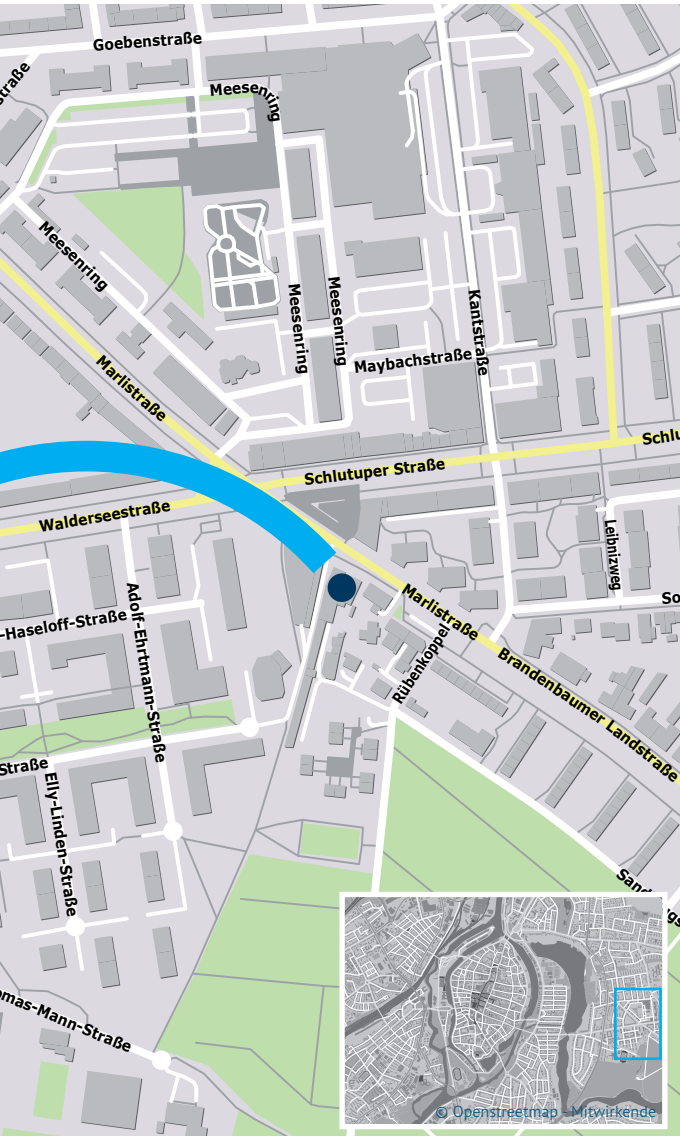
Tätigkeitsbeispiele:

- Maler-/Lackierarbeiten
- Kleinstreparaturen
- Elektroarbeiten
- Sanitärarbeiten
- Tischlerarbeiten



Standort Kaufhof

Verwaltung ADiNet und BeTrain
Digitaldruck



● Marlstraße 114 · 23566 Lübeck

Anfahrt über Rübenkoppel zum
Kfz-Service, Gartenservice, Gebäudeservice



● Rübenkoppel 4 · 23566 Lübeck.

Standort Untertrave

Restaurant Pons

Im Pons bieten wir Ihnen einen täglich wechselnden und frisch zubereiteten Mittagstisch mit drei verschiedenen Gerichten, einem Fleisch- oder Fischgericht, einem vegetarischen Gericht und einem Salatteller.

Die wöchentlich wechselnde Speisekarte finden Sie unter:



www.die-bruecke.de/arbeit-adinet/adinet_web/pons/mittagstisch/

Kontakt:

Telefon: 0451 39 77 89-15
pons@die-bruecke.de

Öffnungszeiten:

Montag bis Freitag: 11:30 bis 14:30 Uhr
Küche: 12:00 bis 14:00 Uhr

Wechselnde Kunstausstellungen

Außerdem öffnen wir unsere freundlich und hell gestalteten Räume für wechselnde Kunstausstellungen, die zu einem genussvollen Mittagessen in angenehmem Ambiente beitragen.

Interessierte Künstler*innen für eine eigene Ausstellung im Pons sind herzlich eingeladen, sich mit dem ADiNet in Verbindung zu setzen.

Ansprechpartner:

Tilman Schomerus
Marlstraße 114 · 23566 Lübeck
Telefon: 0451 39 77 89-0
adinet@die-bruecke.de

Wäscherei

Die Wäscherei bearbeitet Ihre Wäsche aus Haushalt, Ferienwohnung, Praxis oder Restaurant. Wir waschen Bettwäsche, Tischwäsche, Oberhemden, Leibwäsche, Arbeitskleidung, Bettinletts oder Kissen.

Alle maschinenwaschbaren Wäschestücke können wir bearbeiten. Eine chemische Reinigung bieten wir nicht an.

Unsere Leistungen:

- Waschen
- Stärken
- Bügeln
- Mangeln
- Legen

Kontakt:

Telefon: 0451 39 77 89-11
waescherei@die-bruecke.de

Öffnungszeiten:

Montag bis Donnerstag: 9:00 bis 16:00 Uhr
Freitag: 9:00 bis 15:00 Uhr



Standort Untertrave

PC-Service

Neben der Reparatur von Computern und Notebooks bieten wir Hard- und Software zum Verkauf an. Unser Angebot wird erweitert durch wiederaufbereitete, hochwertige Hardware bekannter Marken zu günstigen Preisen. Nutzen Sie unsere kompetente Beratung und unseren Service für Ihren PC.

Häufig nachgefragte Angebote sind:

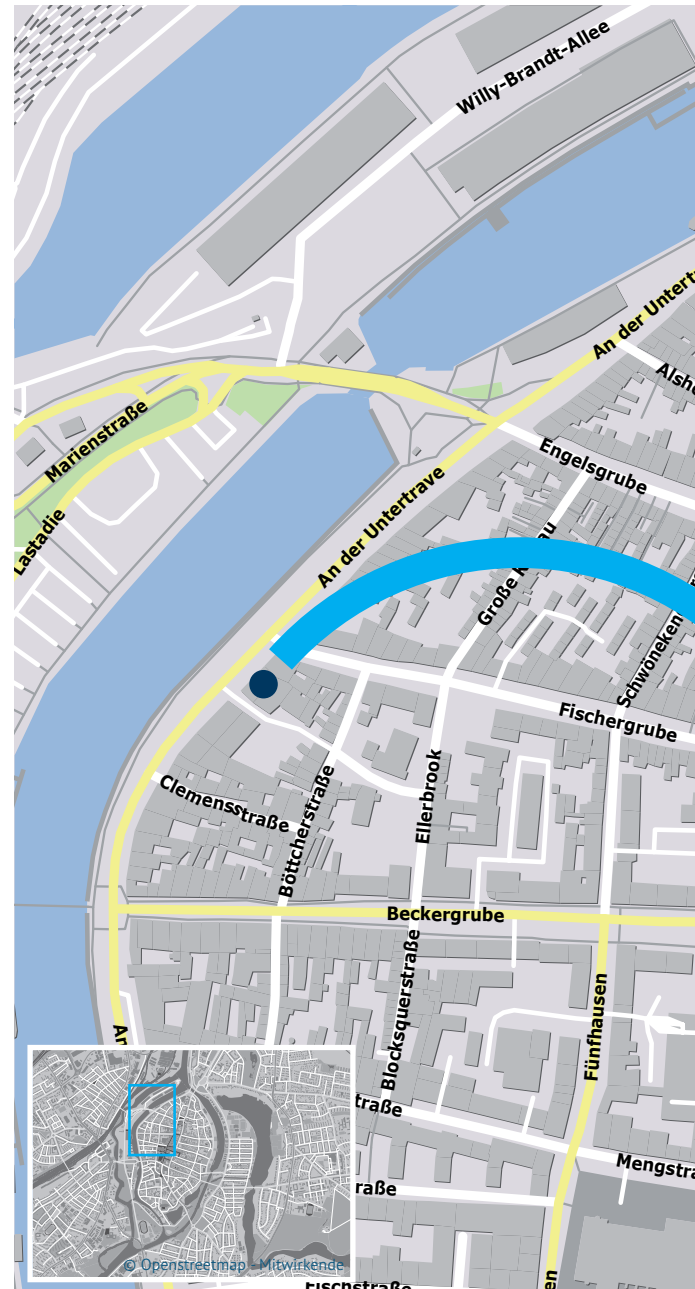
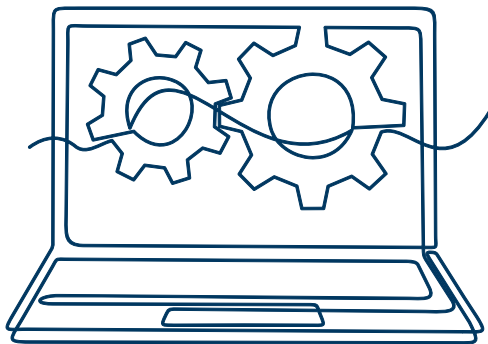
- Fehler- und Systemdiagnose
- Virenbeseitigung
- Installation von Betriebssystemen
- PC-Innenreinigung
- Datensicherung
- PC-Recycling
- Fernwartung per TeamViewer

Kontakt:

Telefon: 0451 39 77 89-30, Fax: 0451 39 77 89-50
pc-service@die-bruecke.de

Öffnungszeiten:

Montag bis Freitag: 9:00 bis 16:00 Uhr



● An der Untertrave 71-73 · 23552 Lübeck

Standort Universitätscampus

Fahrradstation

Die Fahrradstation auf dem Universitätscampus ist Anfang der 90er Jahre aus einer Patienteninitiative entstanden. Gemeinsam mit der Zielgruppe bieten wir für Ihre Fahrräder Service, Inspektion sowie Wartung und Pflege an.

Außerdem stehen immer mal wieder Gebraucht Fahrrädern zum Verkauf.

Kontakt:

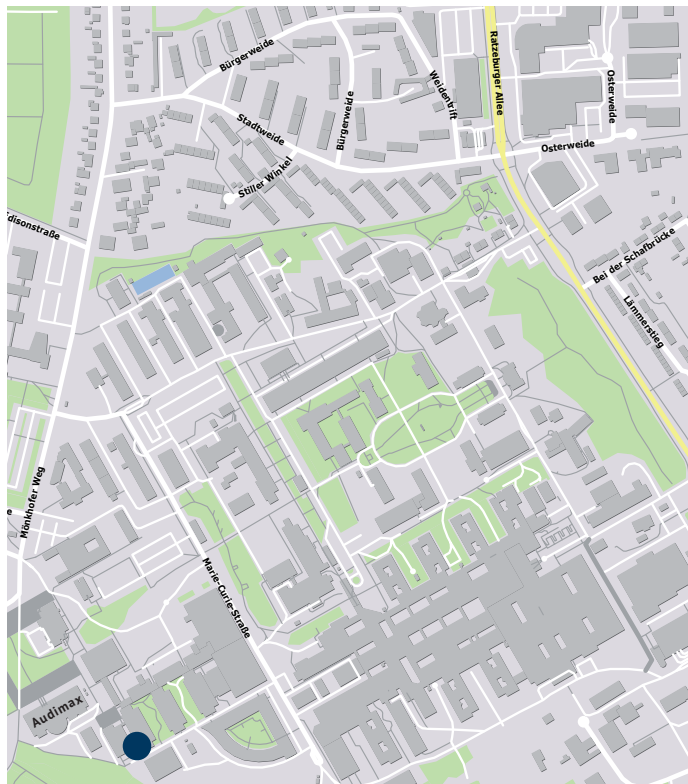
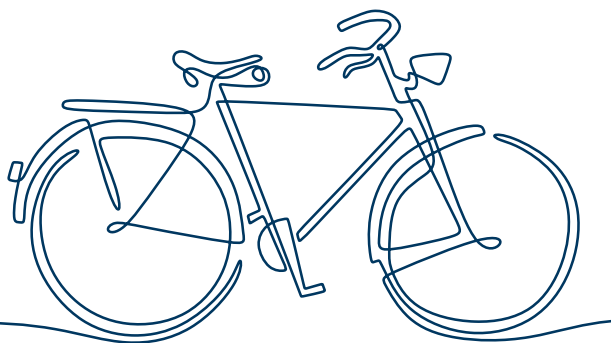
Telefon: 0451 50098784

Öffnungszeiten:

Montag bis Freitag: 9:00 bis 12:00 Uhr und
Dienstag bis Donnerstag: 13:00 bis 16:00 Uhr

Anfahrt:

Linie 1 und 9, Haltstelle „Technische Hochschule“
Haus 61, hinter dem Audimax



● Marie-Curie-Straße 61 · 23562 Lübeck

Kontakt

ADiNet

Arbeits- und Dienstleistungsnetzwerk

Marlstraße 114 · 23566 Lübeck

Tel.: 0451 39 77 89-0 · Fax: 39 77 89-20

E-Mail: adinet@die-bruecke.de

Leitung:

Tilman Schomerus

Informationen über
unsere Angebote unter:
www.die-bruecke.de



301 – 03/2024

DIE BRÜCKE Lübeck und Ostholstein gGmbH

Sitz der Gesellschaft: Engelsgrube 47 · 23552 Lübeck · HRB 1326

Geschäftsführer: Frank Nüsse · Diplom-Kaufmann

Hauptgeschäftsstelle: Schwartauer Allee 10 · 23554 Lübeck

Tel.: 0451 14008-48 · Fax: 0451 14008-40

Niederlassung Ostholstein: Bahnhofstraße 18 · 23701 Eutin

Tel.: 04521 7094-0 · Fax: 04521 7094-29