

Kontakt

Frauennachmittag

im Ambulant Betreuten Wohnen

Roeckstraße 19a · 23568 Lübeck

E-Mail: frauennachmittag@die-bruecke.de

Leitung:

Michelle Wenzel

Mobil: 0151 53 90 26 50

Informationen über
unsere Angebote unter:
www.die-bruecke.de



511 – 03/2024

DIE BRÜCKE Lübeck und Ostholstein gGmbH

Sitz der Gesellschaft: Engelsgrube 47 · 23552 Lübeck · HRB 1326

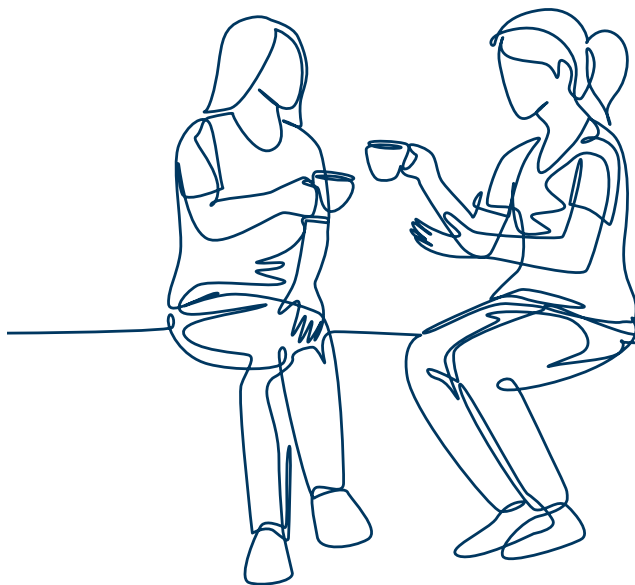
Geschäftsführer: Frank Nüsse · Diplom-Kaufmann

Hauptgeschäftsstelle: Schwartauer Allee 10 · 23554 Lübeck

Tel.: 0451 14008-48 · Fax: 0451 14008-40

Niederlassung Ostholstein: Bahnhofstraße 18 · 23701 Eutin

Tel.: 04521 7094-0 · Fax: 04521 7094-29



Frauennachmittag



Der Frauennachmittag

**Jeden Mittwoch
von 14:30 bis 17:00 Uhr**

- Offener Frauentreff mit Kaffee und Kuchen
- Offene Gesprächsrunden unter Anleitung
- Nach Bedarf psychosoziale Beratung in Einzelgesprächen
- Es ist auch möglich, nur zum „Klönnschnack“...
... oder nur zur Gesprächsgruppe zu kommen.

Die Zielgruppe

Frauen

- jeden Alters,
- die Erfahrungen mit psychischen Erkrankungen haben,
- die beim offenen Treff bei Kaffee und Kuchen andere Frauen kennenlernen wollen,
- die in angeleiteten Gesprächsgruppen über sich und andere Themen sprechen wollen
- oder die einfach nur zuhören wollen.

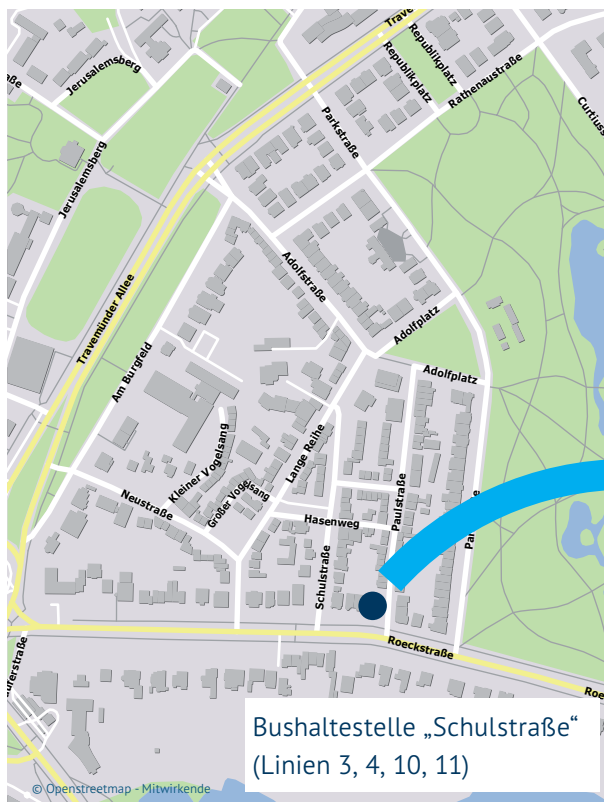
Ansprechpartnerin

Michelle Wenzel
Sozialpädagogin B. A.
Mobil: 0151 53 90 26 50

Das Angebot

findet statt in den Räumen des Ambulant Betreuten Wohnens in der Roeckstraße 19a in Lübeck.

Notizen



● Roeckstraße 19a · 23568 Lübeck